



ferPrime
DISTRIBUZIONE QUALITATIVA



CATALOGO SELEZIONE
2026



SAFE RS L
511228
CDP: S3 FO SR
EN ISO 20345:2022

TOMAIA
Pelle stampata, idrorepellente
PUNTALE
Acciaio
ANTIPERFORAZIONE
Lamina acciaio ergonomica
COPRISOTTOPIEDE
Action Dry
SUOLA
PU/PU



CROCODILE L
511200
CDP: S3 FO SR
EN ISO 20345:2022

TOMAIA
Pelle stampata, idrorepellente.
Allacciatura con stringhe
PUNTALE
Acciaio
ANTIPERFORAZIONE
Lamina acciaio ergonomica
COPRISOTTOPIEDE
Ergo Dry
SUOLA
PU/PU



REAL L
511428
CDP: S1PS FO SR
EN ISO 20345:2022

TOMAIA
Pelle scamosciata
con inserti Textile ultra traspirante
PUNTALE
Acciaio
ANTIPERFORAZIONE
Lamina acciaio ergonomica
COPRISOTTOPIEDE
Ergo Dry
SUOLA
PU/PU



HENRY s
511375
CDP: S3S FO SR
EN ISO 20345:2022

TOMAIA
Morbida pelle pull-up
idrorepellente
Morbida e resistente
PUNTALE
AirToe Aluminium
ANTIPERFORAZIONE
Save & Flex® PLUS
COPRISOTTOPIEDE
U-POWER original
SUOLA
PU/PUTR GRIP



GRAVEL RS a
511267
CDP: S3S CI HI HRO FO SR
EN ISO 20345:2022

TOMAIA
Pelle grana mina, idrorepellente
PUNTALE
AirToe Composite
ANTIPERFORAZIONE
Save & Flex® PLUS
COPRISOTTOPIEDE
Action Dry
SUOLA
PU/VIBRAM



DEPP RS L *HRO ≥ 300° C*
511262
CDP: S3 CI HI HRO FO M SR
EN ISO 20345:2022

TOMAIA
Pelle grana mina idrorepellente
PUNTALE
AirToe Composite
ANTIPERFORAZIONE
Lamina acciaio ergonomica
COPRISOTTOPIEDE
Ergo Dry
SUOLA
PU/VIBRAM
Plus: Protezione del metatarso





U-POWER
linea REDLEVE

PARKER s ESD

511218
CDP: S3S CI FO SR
EN ISO 20345:2022

TOMAIA

Microfiber effetto Nabuk
idrorepellente

PUNTALE

AirToe Aluminium

ANTIPERFORAZIONE

Sottopiede antiforo ultra leggero

COPRISOTTOPIEDE

U-POWER original

SUOLA

Mescola PU nuova generazione



U-POWER
linea REDLION

HUMMER s ESD

511534
CDP: S3S CI FO SR
EN ISO 20345:2022

TOMAIA

Pelle nabuk naturale
bottolato, idrorepellente

PUNTALE

AirToe Aluminium

ANTIPERFORAZIONE

Save & Flex® PLUS

COPRISOTTOPIEDE

U-POWER original

SUOLA

PU/PU e Infinergy



U-POWER
linea REDLEVE

JOE s ESD

511555
CDP: S3S CI FO SR
EN ISO 20345:2022

TOMAIA

PU TEK star alta tenacità
idrorepellente, traspirante
Punta in film antiabrasione

PUNTALE

AirToe Aluminium

ANTIPERFORAZIONE

Sottopiede antiforo ultra leggero

COPRISOTTOPIEDE

U-POWER original

SUOLA

Mescola PU nuova generazione

Plus: PuTek Plus Technology



U-POWER
linea REDLION

STEGO s ESD

511504
CDP: S3S CI FO SR
EN ISO 20345:2022

TOMAIA

PU TEK® PLUS altamente
resistente all'abrasione

PUNTALE

AirToe Aluminium

ANTIPERFORAZIONE

Save & Flex PLUS

COPRISOTTOPIEDE

U-POWER original

SUOLA

PU/PU e Infinergy

Plus: PuTek Plus Technology



U-POWER
linea REDLION

FLOYD s ESD

511545
CDP: S3S CI AN LG FO SR
EN ISO 20345:2022

TOMAIA

Pull-up idrorepellente
con puntale antiabrasione

PUNTALE

AirToe Aluminium

ANTIPERFORAZIONE

Save & Flex® PLUS

COPRISOTTOPIEDE

U-POWER original

SUOLA

PU/PU e Infinergy

Plus: Resistenza allo scivolamento



U-POWER
linea URBAN

EXA

511400
CDP: OB SR
EN ISO 20347:2022

TOMAIA

In morbida pelle e suede

FODERA INTERNA

In pelle

SOTTOPIEDE

In pelle

SUOLA

In poliuretano

con inserto in Infinergy

Altro

Linguetta in pelle

- Punta traforata

- Stringhe piatte in cotone



U-POWER
linea REDLION

HARD s ESD

511519
CDP: S3S CI FO SR
EN ISO 20345:2022

TOMAIA

PU TEK® PLUS altamente
resistente all'abrasione

PUNTALE

AirToe Aluminium

ANTIPERFORAZIONE

Save & Flex® PLUS

COPRISOTTOPIEDE

U-POWER original

SUOLA

PU/PU e Infinergy

Plus: PuTek Plus Technology



U-POWER
linea REDLION

HUMMER s ESD

511534
CDP: S3S CI FO SR
EN ISO 20345:2022

TOMAIA

Pelle nabuk naturale
bottolato, idrorepellente

PUNTALE

AirToe Aluminium

ANTIPERFORAZIONE

Save & Flex® PLUS

COPRISOTTOPIEDE

U-POWER original

SUOLA

PU/PU e Infinergy

Plus: PuTek Plus Technology



ALUMINIUM
PESO CIRCA 54 GR

*La leggerezza dell'alluminio
per un comfort senza compromessi*

COMPOSITE
PESO CIRCA 50 GR

*La versatilità e la leggerezza
del puntale composite*

ACCIAIO
PESO CIRCA 93 GR



U-POWER
linea STYLE&JOB

FOX o

511206
CDP: S1 FO SR
EN ISO 20345:2022

TOMAIA

Pelle scamosciata grigia forata

PUNTALE

Acciaio

ANTIPERFORAZIONE

Non presente

COPRISOTTOPIEDE

Ergo Dry

SUOLA

PU/PU



U-POWER
linea REDINDUSTRY

DENVER s ESD

511104
CDP: S1PS FO SR
EN ISO 20345:2022

TOMAIA

Morbida pelle scamosciata
forata, traspirante con inserti
in mesh

PUNTALE

AirToe Composite

ANTIPERFORAZIONE

Save & Flex® PLUS

COPRISOTTOPIEDE

Antifatica WOW2

SUOLA

PU/PU, antiabrasione

antiolio, antiscivolo e antistatico

Plus: Metal Free 100%



U-POWER
linea REDINDUSTRY

MISTRAL s ESD

511215
CDP: S1PS FO SR
EN ISO 20345:2022

TOMAIA

Pelle scamosciata forata
traspirante con inserti in mesh

PUNTALE

AirToe Composite

ANTIPERFORAZIONE

Save & Flex® PLUS

COPRISOTTOPIEDE

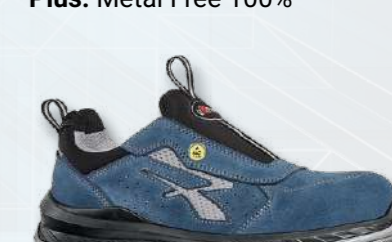
Antifatica WOW2

SUOLA

PU/PU, antiabrasione, antiolio

antiscivolo e antistatico

Plus: Metal Free 100%





U-**Power**
linea REDEGO

DEON ESD HRO ≥ 300° C
511150
CDP: S1PS HI HRO FO SR
EN ISO 20345:2022+A1:2024

TOMAIA
U-KNIT elasticizzato
con lavorazione laser
PUNTALE
FiberToe
ANTIPERFORAZIONE
Sottopiede antiforo ultra leggero
COPRISOTTOPIEDE
U-POWER original
SUOLA
EVA + gomma azzurra
Plus: Metal Free 100%



DONNA
U-**Power**
linea REDEGO

MAYA ESD HRO ≥ 300° C
5111460
CDP: S1PS FO SR
EN ISO 20345:2022

TOMAIA
U-KNIT elasticizzato
con lavorazione laser
PUNTALE
FiberToe
ANTIPERFORAZIONE
Sottopiede antiforo ultra leggero
COPRISOTTOPIEDE
U-POWER original
SUOLA
EVA + gomma nera
Plus: Metal Free 100%



U-**Power**
linea REDLEVE

BEN s ESD
511221
CDP: S3S CI FO SR
EN ISO 20345:2022

TOMAIA
Microfiber effetto Nabuk
idrorepellente
PUNTALE
AirToe Aluminium
ANTIPERFORAZIONE
Sottopiede antiforo ultra leggero
COPRISOTTOPIEDE
U-POWER original
SUOLA
Miscela di nuova generazione



U-**Power**
linea REDLION

PETER s ESD
511225
CDP: S3S CI FO SR
EN ISO 20345:2022

TOMAIA
PU TEK® star ad alta tenacità
idrorepellente, traspirante
e protezione della punta in film
antiabrasione
PUNTALE
AirToe Aluminium
ANTIPERFORAZIONE
Sottopiede antiforo ultra leggero
COPRISOTTOPIEDE
U-POWER original
SUOLA
Miscela di nuova generazione
Plus: HyperTex Technology



U-**Power**
linea REDLEVE

MATT s ESD
511130
CDP: S3S CI FO SR
EN ISO 20345:2022

TOMAIA
PU TEK® star ad alta tenacità
idrorepellente, traspirante.
Protezione punta antiabrasione
PUNTALE
AirToe Aluminium
ANTIPERFORAZIONE
Sottopiede antiforo ultra leggero
COPRISOTTOPIEDE
U-POWER original
SUOLA
Miscela PU di nuova generazione
Plus: HyperTex Technology



U-**Power**
linea REDLION

GOING s ESD
511035
CDP: S1PS FO SR
EN ISO 20345:2022

TOMAIA
Morbida pelle
scamosciata forata
PUNTALE
AirToe Aluminium
ANTIPERFORAZIONE
Save & Flex® PLUS
COPRISOTTOPIEDE
U-POWER original
SUOLA
PU/PU e Infinergy®
- Punta traforata
- Stringhe piatte in cotone



U-**Power**
linea REDEGO

MITCH ESD HRO ≥ 300° C
511565
CDP: S1PS FO SR
EN ISO 20345:2022

TOMAIA
Putek hexagon resistentissima
all'abrasione, idrorepellente
e traspirante
PUNTALE
FiberToe
ANTIPERFORAZIONE
Sottopiede antiforo ultraleggero
COPRISOTTOPIEDE
U-POWER original
SUOLA
EVA + gomma nera



DONNA
U-**Power**
linea REDLION

VEROK s ESD
511453
CDP: S1PS FO SR
EN ISO 20345:2022

TOMAIA
Airnet ultra-traspirante
e morbida pelle scamosciata
PUNTALE
AirToe Aluminium
ANTIPERFORAZIONE
Save & Flex® PLUS
COPRISOTTOPIEDE
U-POWER original
SUOLA
PU/PU e Infinergy



U-**Power**
linea REDLION

POINT s ESD
511004
CDP: S1PS FO SR
EN ISO 20345:2022

TOMAIA
Nylon ultra traspirante
e morbida pelle scamosciata
PUNTALE
AirToe Composite
ANTIPERFORAZIONE
Save & Flex® PLUS
COPRISOTTOPIEDE
U-POWER original
SUOLA
PU/PU, antiabrasione
antiolio, antiscivolo e antistatico



U-**Power**
linea REDLION

YELLOW s ESD
511019
CDP: S1PS FO SR
EN ISO 20345:2022

TOMAIA
Nylon ultra traspirante
e morbida pelle scamosciata
PUNTALE
AirToe Aluminium
ANTIPERFORAZIONE
Save & Flex® PLUS
COPRISOTTOPIEDE
U-POWER original
SUOLA
PU/PU e Infinergy



U-**Power**
linea REDLION

ULTRA s ESD
511059
CDP: S1PS FO SR
EN ISO 20345:2022

TOMAIA
Rete ultra traspirante
con inserti in pelle scamosciata
PUNTALE
AirToe Aluminium
ANTIPERFORAZIONE
Save & Flex® PLUS
COPRISOTTOPIEDE
U-POWER original
SUOLA



U-**Power**
linea REDLION

YODA s ESD
511365
CDP: S3S CI FO SR
EN ISO 20345:2022

TOMAIA
Pelle nabuk naturale
bottalato, idrorepellente
PUNTALE
AirToe Aluminium
ANTIPERFORAZIONE
Save & Flex® PLUS
COPRISOTTOPIEDE
U-POWER original
SUOLA
PU/PU e Infinergy®
Plus: Protezione del metatarso



RED STRATOS

Scopri RED STRATOS:
la nuova dimensione del comfort, della tecnologia
e della leggerezza.

Una linea pensata per chi vuole affrontare ogni giornata con energia,
libertà di movimento e un benessere senza precedenti.

Con RED STRATOS, ogni passo è più leggero e performante: una
calzatura che sostiene il movimento e ne moltiplica l'energia.

L'anima di questa collezione risiede nella suola in Super Critical
Technology: una schiuma di ultima generazione sviluppata per
garantire il massimo comfort e restituire energia ad ogni passo. Il
risultato è una sensazione di spinta naturale e continua, un ritorno
che accompagna il piede in modo dinamico, riducendo la fatica e
amplificando il comfort per tutta la giornata.

Il battistrada in gomma HRO, assicura trazione e stabilità anche sulle
superfici più impegnative.

Il puntale NanoFiber Toecap, ultraleggero e metal free, completa
la scarpa progettata per garantire massima protezione senza
compromessi.

RED STRATOS: energia, leggerezza e protezione in perfetto
equilibrio.





U-POWER
linea REDSTRATOS

ARYA ESD HRO ≥ 300° C
511408

CDP: S1PS HI HRO FO SR
EN ISO 20345:2022+A1:2024

TOMAIA
U-KNIT elasticizzato con lavorazione laser + morbida pelle scamosciata
PUNTALE
NanoFiber toe cap
ANTIPERFORAZIONE
Sottopiede antiforo ultra leggero
COPRISOTTOPIEDE
U-POWER original
SUOLA
Super Critical Technology + gomma
Plus: Metal Free 100%



U-POWER
linea REDSTRATOS

BRAN ESD HRO ≥ 300° C
511585

CDP: S1PS HI HRO FO SR

TOMAIA
U-KNIT elasticizzato con lavorazione laser + morbida pelle scamosciata
PUNTALE
NanoFiber toe cap
ANTIPERFORAZIONE
Sottopiede antiforo ultra leggero
COPRISOTTOPIEDE
U-POWER original
SUOLA
Super Critical Technology + gomma HRO



L'esclusiva intersuola antiperforazione "no-metal" offre un vantaggio concreto rispetto alla classica lamina in acciaio: è più leggera più flessibile e ancora più sicura perché cucita direttamente alla tomaia. In questo modo la protezione si estende in modo uniforme, coprendo l'intera area della suola

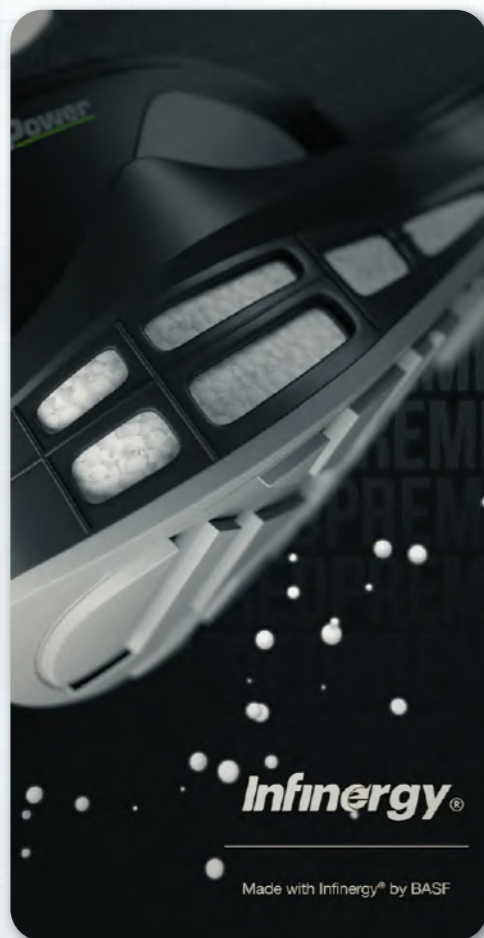


DONNA
U-POWER
linea REDLEVE

IMPERIUS s ESD
511074

CDP: S3S CI FO SR
EN ISO 20345:2022

TOMAIA
PUTEK PLUS altamente resistente all'abrasione
PUNTALE
AirToe Aluminium
ANTIPERFORAZIONE
Save & Flex® PLUS
COPRISOTTOPIEDE
WOW GEL
SUOLA
PU/PU e Red Carpet



U-POWER
linea REDLION

STRONG s ESD
511089

CDP: S3S CI FO SR
EN ISO 20345:2022

TOMAIA
PUTEK PLUS altamente resistente all'abrasione
PUNTALE
AirToe Aluminium
ANTIPERFORAZIONE
Save & Flex® PLUS
COPRISOTTOPIEDE
U-POWER original
SUOLA
PU/PU e Infinergy
Plus: HyperTex Technology



U-POWER
linea RED360

RYDER s ESD
511114

CDP: S1PS FO SR
EN ISO 20345:2022

TOMAIA
Nylon ultra traspirante e morbida pelle scamosciata, collarino con tessuto in fibra Lycra® e tallonetta anti-shock
PUNTALE
AirToe Aluminium
ANTIPERFORAZIONE
Save & Flex® PLUS
COPRISOTTOPIEDE
U-POWER original
SUOLA
PU/PU e Infinergy



U-POWER
linea REDPREMIUM

EGON s ESD
511140

CDP: S1PS FO SR
EN ISO 20345:2022

TOMAIA
Nylon traspirante e microfibra scamosciata, fodera in pelle di vitello bianca, copripuntale di rinforzo in poliuretano
PUNTALE
AirToe Aluminium
ANTIPERFORAZIONE
Save & Flex® PLUS
COPRISOTTOPIEDE
U-POWER original
SUOLA
PU/PU e Infinergy



U-POWER
linea URBAN

DRAGOS
511300

CDP: OB SR
EN ISO 20347:2022

TOMAIA
In morbida pelle
FODERA INTERNA
In pelle e spugna di cotone
SOTTOPIEDE
In pelle
SUOLA
In poliuretano con inserto in Infinergy®
Altro
- Linguetta in tessuto
- Punta traforata
- Stringhe piatte in cotone



U-POWER
linea URBAN

HARLOW OB SR
511320

CDP: OB SR
EN ISO 20347:2022

TOMAIA
In morbida pelle
FODERA INTERNA
In pelle e spugna di cotone
SOTTOPIEDE
In pelle
SUOLA
In poliuretano con inserto in Infinergy®
Altro
- Linguetta in tessuto
- Punta traforata
- Stringhe piatte in cotone



U-POWER
linea URBAN

VENOM
511309

CDP: OB SR
EN ISO 20347:2022

TOMAIA
In morbida pelle e suede
FODERA INTERNA
In pelle e spugna di cotone
SOTTOPIEDE
In pelle
SUOLA
In poliuretano con inserto in Infinergy®
Altro
- Linguetta in tessuto
- Punta traforata
- Stringhe piatte in cotone



U-POWER
linea URBAN

BLAIR
511330

CDP: OB SR
EN ISO 20347:2022

TOMAIA
In morbida pelle e suede
FODERA INTERNA
In pelle
SOTTOPIEDE
In pelle
SUOLA
In poliuretano con inserto in Infinergy®
Altro
- Linguetta in pelle
- Stringhe piatte in cotone
- Suola certificata antiscivolo




ORIGINAL

511252

SOTTOPIEDE

- » Significativamente più leggero
- » Nuova miscela poliuretana
- » Comfort prolungato
- » Proprietà automodellanti
- » Distribuisce il peso
- » Antibatterico



linea SKIN
GIADY

511980

VF: Verde Fluo OF: Orange Fluo
YF: Giallo Fluo GF: Grey Fuxia

- » 47% Poliestere - 39% Cotone
- » 12% Poliamide - 2% Elastane

CALZA TECNICA CON TECNOLOGIA "MEMORY SIZE"

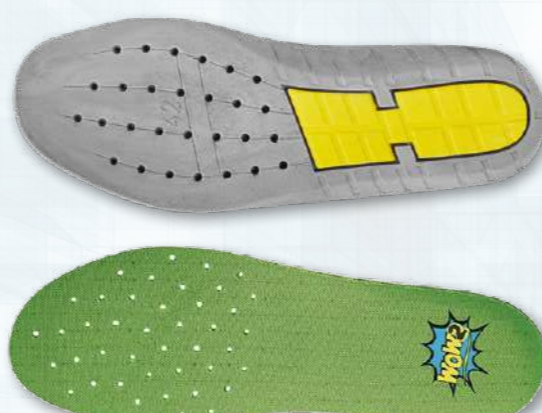
- » Si adatta al piede dal primo utilizzo
- » Mantiene la forma anche dopo i lavaggi
- » Materiale traspirante per uso continuativo in lavoro dinamico
- » Plantare in cotone con effetto cuscinetto ammortizzante
- » Cuciture piatte sotto la punta: più comfort e meno abrasioni
- » Collareto monostrato anti-torsione e anti-occlusione


WOW2

511240

SOTTOPIEDE

- » Arcopiantare Dynamic BASF
- » Pressioni uniformi sul piede
- » Inserto antifatica BASF
- » Riduce stress in posizione eretta prolungata
- » Beneficio immediato
- » Meno fatica giornaliera


linea FUTURE
ALIEN

511815

T-SHIRT MANICA LUNGA

- » Tessuto 190 gr/m²
- » 100% Cotone
- » Linea aderente e moderna
- » Colletto a costine per comfort e tenuta
- » Stampa serigrafica "testa di leone"
- » Logo U-Power ricamato in outline
- » Ideale per lavoro e tempo libero, look pulito e tecnico

DB: Deep Blue


- 4 STAGIONI
- SLIM-FIT


linea ENJOY
ROAD

511827

T-SHIRT MANICA CORTA IN JERSEY DI POLYCOTONE

- » Tessuto 145 gr/m²
- » 90% Cotone - 10% Viscosa
- » Vestibilità slim-fit, linea aderente e moderna
- » Collo e bordo manica a costine elasticizzate
- » Fettuccia para-sudore bianca
- » Tasca porta cellulare sul fianco sinistro con travetta
- » Nastro rosso/reflex su manica destra

GS: Gray Silver


- PRIMAVERA
- ESTATE
- SLIM-FIT


linea ENJOY
FLUO
T-SHIRT IN COTONE FIAMMATO "SLUB COTTON"

- » Tessuto 145 gr/m²
- » 100% Cotone fiammato
- » Filato a spessore variabile
- » Comfort elevato e mano morbida
- » Estremamente traspirante e delicata sulla pelle
- » Colore ad alta visibilità
- » Girocollo a coste con fettuccia tergisudore in tono

 511820 **YF: Yellow Fluo**

 511845 **VF: Verde Fluo**


- PRIMAVERA
- ESTATE
- SLIM-FIT



U Power
linea SKIN

CURMA

511790

MAGLIA TERMICA

Derivazione sportiva: ideale come primo strato tecnico

- » Tessuto 220 gr/m²
- » 57% Polipropilene - 34% Poliamide - 9% Elastane
- » Leggera e altamente traspirante
- » Ottimo isolamento termico
- » Polipropilene naturalmente antibatterico
- » Tessuto resistente e indeformabile
- » Elevata elasticità e vestibilità
- » Molto aderente "seconda pelle"
- » Ideale per lavoro e tempo libero, look pulito e tecnico

BC: Black Carbon



• INVERNO



U Power
linea ENJOY

GAP

511834

POLO MANICA CORTA IN PIQUET DI POLYCOTONE

- » Tessuto 185 gr/m²
- » 65% Cotone - 34% Poliestere
- » Taglio moderno e asciutto
- » Collo e bordo manica a costine elasticizzate
- » Chiusura con tre bottoni in tono
- » Fettuccia para-sudore bianca
- » Tasca porta cellulare sul fianco con travetta
- » Nastro su retro colletto e su manica destra

GM: Gray Meteorite



• PRIMAVERA
• ESTATE
• SLIM-FIT



U Power
linea ENJOY

LIVE

511840

POLO MANICA LUNGA IN PIQUET DI POLYCOTONE

- » Tessuto 210 gr/m²
- » 65% Cotone - 35% Poliestere
- » Vestibilità slim fit, linea aderente e professionale
- » Collo e polsini a costine elasticizzate
- » Chiusura con tre bottoni in tono
- » Fettuccia para-sudore bianca
- » Tasca porta cellulare sul fianco con travetta
- » Nastro su retro colletto e su manica destra

GM: Gray Meteorite



• 4 STAGIONI
• SLIM-FIT



U Power
linea INDUSTRY

ANUTA

FELPA FULL ZIP ESTIVA IN FRENCH TERRY

- » Tessuto 270 gr/m²
- » 80% cotone • 20% poliestere

- » Garantisce piena libertà di movimento e comfort
- » Piacevole sensazione al tatto
- » Alta traspirabilità
- » Polsini e fondo in costina elasticizzata
- » Nastrino sul collo in twill
- » Manica a giro e cuciture ribattute

511660 GM: Gray Meteorite

511665 DB: Deep Blue



• 4 STAGIONI



U Power
linea INDUSTRY

SOTRA

FELPA FULL ZIP QUATTRO STAGIONI

- » Tessuto 280 gr/m²
- » 50% cotone • 50% poliestere

- » Tessuto morbido sulla pelle e piacevole da indossare
- » Resistente a lavaggi intensivi
- » Massima libertà di movimento
- » Polsini e fondo in costina elasticizzata

511793 GM: Gray Meteorite

511809 DB: Deep Blue



• PRIMAVERA
• ESTATE



U Power
linea U-SUPREMACY

SNUG

511805

FELPA FULL ZIP GARZATA, COMODA E CALDA

- » Tessuto principale 310 gr/m²
- » 70% Cotone - 30% poliestere

- » Chiusura centrale con zip
- » Polsi e fondo a costine per una vestibilità stabile
- » Due tasche laterali con zip e fodera in microfibra
- » Tasca sul petto con zip per oggetti essenziali
- » Rinforzi antiusura su avambracci, gomiti e spalle
- » Inserti reflex argentati sulle spalle
- » Nastro rosso/reflex sul retro collo

GM: Gray Meteorite



• 4 STAGIONI



U-Power
linea ENJOY

RAINBOW

511799

**FELPA FULL-ZIP CON INTERNO IN MORBIDO PILE
CE EN ISO 13688, EN 14058**

- » Tessuto 310 gr/m²
- » 100% poliestere
- » Colletto alto e chiusura centrale con zi
- » Polsini e fondo in tessuto elasticizzato
- » Cappuccio fisso regolabile
- » Due tasche frontali con zip + una tasca petto con zip
- » Logo "testa di leone" tono su tono su braccio destro

YF: Yellow Fluo



• INVERNO



U-Power
linea PERFORMANCE

TASTY

511880

FELPA FULL-ZIP IN JERSEY SCUBA ELASTICIZZATO

- » Tessuto 330 gr/m²
- » 67% Poliestere - 28% Rayon - 5% Spandex
- » Comfort e libertà di movimento
- » Cappuccio con fettuccia reflex sul bordo
- » Zip centrale con doppio cursore
- » Due tasche frontali per uso quotidiano
- » Tasca multimediale Free Sound con uscita auricolare
- » Polsini e cintura in costina elasticizzata,
- » Logo U-Power "testa di leone" ricamato tono su tono

GM: Gray Meteorite



• INVERNO



U-Power
linea ENJOY

JUPITER

511890

FELPA FULL-ZIP CON DESIGN DISTINTIVO

- » Tessuto 310 gr/m²
- » 65% Cotone - 35% Poliestere
- » Zip centrale impermeabile con logo "U-Power" serigrafato
- » Cappuccio regolabile per praticità e protezione
- » Tasche applicate con ingresso obliquo, accesso rapido
- » Polsini elasticizzati e fondo a costine
- » Inserti in piping fluo elasticizzato
- » Visibilità e stile tecnico

DB: Deep Blue



• 4 STAGIONI



U-Power
linea U-SUPREMACY

GALAXY

**FELPA FULL-ZIP CON CAPPUCCIO FISSO REGOLABILE
CE EN ISO 13688, EN 14058**

- » Tessuto principale 290 gr/m² - 100% poliestere
- » Tasca 260 gr/m² - 90% Nylon - 10% Elastan
- » Asciugatura rapida e alta resistenza all'uso quotidiano
- » Cappuccio fisso regolabile con interno in jersey
- » Fori di traspirazione sotto le ascelle
- » Polsino anti-vento elasticizzato con passa-pollice
- » Banda reflex/effetto carbonio + logo "U-Power"

511885 **BC: Black Carbon**

511895 **RL: Asphalt Grey /Green**



• INVERNO





U-Power
linea INDUSTRY

KYRA

GIACCA DA LAVORO
CE EN ISO 13688

- » Tessuto 310 gr/m²
- » 100% Poliestere MC con membrana in TPU
- » Soft Shell Mechanical Stretch: comfort e movimento
- » Elevata traspirabilità per utilizzo prolungato
- » Antivento e idrorepellente
- » Cappuccio staccabile con chiusura a zip
- » Maniche preformate per movimenti naturali
- » Inserti reflex sui gomiti

511906 **GI: Grey Iron**
511912 **WB: Westlake Blue**



• 4 STAGIONI



U-Power
linea FUTURE

SPACE

511900
GIACCA DA LAVORO CON MEMBRANA U-TEX
CE EN ISO 13688, EN 14058

- » Tessuto 320 gr/m²
- » 96% Poliestere - 4% Elastan
- » Membrana U-TEX
- » Soft Shell, comfort e movimento
- » Fodera interna in morbido micro-fleece fluo
- » Zip centrale impermeabile per massima protezione
- » Cappuccio regolabile e staccabile
- » Maniche preformate per una vestibilità più ergonomica
- » Polsini regolabili con velcro + polsino con passa-pollice
- » 2 tasche frontali con zip fluo + coulisse interna
- » Tasca petto porta cellulare Free Sound con zip fluo
- » 2 ampie tasche interne + tasca termosaldada su manica
- » Fondo sagomato, nastro reflex sul retro colletto

BC: Black Carbon



• 4 STAGIONI



TECNOLOGIA U-TEX DI U-POWER:
una membrana tecnica in TPU (poliuretano termoplastico)

Protezione completa: Tessuto impermeabile, traspirante e antivento.
Flessibilità: È un materiale elastico nelle 4 direzioni e garantisce massima libertà di movimento senza ingombrare.

Leggerezza: La membrana è ultrasottile e leggerissima, ideale per capi tecnici da lavoro che devono essere indossati per molte ore.

Resistenza: È progettata per resistere a oli e grassi, mantenendo le sue proprietà anche in ambienti di lavoro difficili



U-Power
linea FUTURE

SPOCK

GIACCA IBRIDA TRASPIRANTE E ANTIVENTO
CE EN ISO 13688, EN 14058

- » Tessuto 310 gr/m²
- » 100% Poliestere MC con membrana in TPU
- » Versatile per ambienti freddi o medio temperati
- » Zip centrale impermeabile per maggiore protezione
- » Cappuccio fisso regolabile e polsini elasticizzati
- » Fodera interna in nylon e micropile
- » 2 ampie tasche frontali con zip fluo
- » Tasca sul petto con zip impermeabile
- » 2 ampie tasche interne
- » Fondo sagomato, piping fluo sulla schiena

511925 **AG: Asphalt Grey**
511920 **DB: Deep Blue**



• INVERNO



U-Power
linea U-SUPREMACY

WINK

511930
GIACCA IBRIDA TRASPIRANTE E ANTIVENTO
CE EN ISO 13688, EN 14058

- » Tessuto 110 gr/m²
- » Esterno: 100% Poliestere pongee micro Ripstop 240T
- » Imbottitura: 100% Poliestere fibra di grafene
- » Fodera 100% Nylon

- » Versatile per ambienti freddi o medio temperati
- » Zip centrale impermeabile per maggiore protezione
- » Cappuccio fisso regolabile e polsini elasticizzati
- » Fodera interna in nylon e micropile
- » 2 ampie tasche frontali con zip fluo
- » Tasca sul petto con zip impermeabile
- » 2 ampie tasche interne
- » Fondo sagomato, piping fluo sulla schiena

BC: Black Carbon



• INVERNO



U-Power
linea INDUSTRY

DUBLINO

GILET FUNZIONALE E DI ALTA QUALITÀ
CE EN ISO 13688

- » Tessuto 310 gr/m²
- » 100% Poliestere MC con membrana in TPU
- » Tessuto Soft Shell MECHANICAL STRETCH
- » Comfort e libertà di movimento
- » Antivento e idrorepellente per protezione outdoor
- » Elevata traspirabilità per uso prolungato
- » Design multitasche pratico per l'operatività quotidiana
- » 2 tasche frontali con zip
- » Coulisce regolabile per una vestibilità personalizzata
- » Fondo sagomato per maggiore ergonomia e comfort

511865 **GI: Grey Iron**
511870 **WB: Westlake Blue**



• 4 STAGIONI



**TECNOLOGIA U-4
(4 WAY STRETCH)**

Tessuto spandex elasticizzato
in 4 direzioni.

Vantaggi

- Alta resistenza agli strappi
- Tessuto morbido e piacevole al tatto
- Idrorepellente e traspirante



U-Power
linea PERFORMANCE

SATURN

511850
GILET IN TESSUTO U-4 (4 WAY STRETCH)
CE EN ISO 13688

- » Tessuto 265 gr/m²
- » 90% Nylon - 10% Elastan
- » Morbido sulla pelle, comodo e resistente
- » Idrorepellente e altamente traspirante
- » Asciuga rapidamente, ideale per lavoro dinamico
- » 2 tasche frontali con zip + tasca porta cellulare sul petto
- » 2 ampie tasche interne per maggiore capacità
- » Dettaglio reflex: nastro su colletto posteriore
- » Fondo sagomato, vestibilità più ergonomica
- » **Abbinabile al Pantalone Atom per completo coordinato**

BC: Black Carbon



• 4 STAGIONI



U-Power
linea FUTURE

UNIVERSE

511855
GILET SOFTSHELL CON MEMBRANA U-TEX
CE EN ISO 13688

- » Tessuto 320 gr/m²
- » 96% Poliestere - 4% Elastan
- » Impermeabile, traspirante e antivento
- » Fodera interna in morbido micro-fleece fluo
- » Chiusura centrale con zip impermeabile
- » 2 tasche frontali con zip fluo + coulisse interna
- » Tasca porta cellulare sul petto Free Sound con zip fluo
- » 2 ampie tasche interne per maggiore capacità
- » Fondo sagomato per vestibilità più ergonomica
- » Nastro reflex su colletto posteriore

BC: Black Carbon



• 4 STAGIONI



Il grafene è il tessuto più sottile al mondo.
Un materiale bidimensionale, innovativo
che isola il corpo dal freddo.

Ad elevata stabilità meccanica
con azione antimicrobica.
Durevole e resistente



U-Power
linea U-SUPREMACY

WALL

511860
GILET CON UMBOTTITURA IN GRAFENE
CE EN ISO 13688

- » Tessuto 110 gr/m²
- » Esterno: 100% Poliestere pongee microripstop 240T
- » Imbottitura; 100% Poliestere fibra di grafene
- » Fodera: 100% Nylon
- » Soft Shell Mechanical Stretch: comfort e moviment
- » Antivento e idrorepellente
- » Elevata traspirabilità per utilizzo prolungato
- » 2 tasche frontali con zip
- » Coulisce regolabile per vestibilità personalizzata
- » Fondo sagomato per maggiore ergonomia e comfort
- » Fondo sagomato per vestibilità più ergonomica
- » Nastro reflex su colletto posteriore

RL: Asphalt Grey/Green



• 4 STAGIONI



U Power
linea FUTURE

MERCURY

BERMUDA CON TASCA REMOVIBILE FLY POCKET
CE EN ISO 13688

- » Tessuto principale 260 gr/m²
- » 35% Cotone - 65% poliestere
- » 2 ampie tasche anteriori + tasca invisibile
- » Tasche laterali portautensili e multifunzionali
- » 2 Free Pocket posteriori in Cordura® con velcro
- » Porta martello regolabile + fettuccia portachiavi
- » Inserti stretch ergonomici e rinforzi antiabrasione
- » Dettagli reflex: inserti + nastro rosso su posteriore
- » Supporti per velcri e triple cuciture
- » Chiusura con bottone gommato antigraffio + zip YKK

RL: Asphalt Grey/Green



- PRIMAVERA
- ESTATE



U Power
linea SMART

GUAPO

PANTALONE IN COTONE ELASTICIZZATO
EN 14404 (Type 2, Level 1), CE EN ISO 13688

- » Tessuto Twill 245 g/m²
- » 98% Cotone • 2% Elastan
- » **Comfort superiore:**
cotone elasticizzato, ginocchia pre-formate
- » **Tessuto resistente all'usura** + triple cuciture
chiusura con zip + bottone gommato antigraffio
- » **Tasche funzionali:** ampie tasche laterali
multifunzionali, tasca posteriore
- » Vita elasticizzata + carré posteriore accentuato
- » Protezione lombare
- » **Fettuccia porta martello**
- » Battitacco con tessuto di rinforzo anti-usura
- » **Dettagli reflex** su passante tubolare posteriore

511722 GI: Gray Iron
511727 WB: Westlake Blu



- 4 STAGIONI
- SLIM-FIT



U Power
linea HAPPY

CRAZY

PANTALONE CARGO IN TC STRECH
CE EN ISO 13688

- » Tessuto TC stretch Twill 245 g/m²
- » 64% poliestere • 34% cotone • 2% elastan
- » **Cargo multifunzione:**
con ampie tasche laterali + 2 frontali + 2 posteriori
(una con pattina, una con velcro di sicurezza)
- » **Rinforzi in poly-oxford** su tasche laterali
- » Elastico in vita e ginocchia preformate
- » **Protezione lombare** migliorata
- » Dettagli reflex per **maggiore visibilità**
- » Chiusura zip + bottone per **tenuta stabile e pratica**
- » **Triple cuciture:** robustezza extra nelle cuciture critiche
- » Vestibilità Slim Fit: **linea moderna**, senza ingombro

511700 GI: Gray Iron
511734 WB: Westlake Blue



- 4 STAGIONI
- SLIM-FIT



U Power
linea ENJOY

BALTIC

511705

PANTALONE IN COTONE ELASTICIZZATO
CE EN ISO 13688

- » Tessuto cotone elasticizzato 290 g/m²
- » 97% Cotone • 3% Elastan
- » **Comfort superiore:**
cotone elasticizzato con effetto consumato e délavé
libertà di movimento e comfort nell'uso prolungato
- » **Tessuto resistente all'usura** + rinforzi
doppio tessuto su ginocchia e parte posteriore
- » Chiusura con zip frontale + bottone
- » **Tasche funzionali:** ampie tasche laterali
multifunzionali, tasca posteriore
- » **Dettagli reflex** su passante tubolare posteriore

GI: Gray Iron



- INVERNO
- SLIM-FIT



PANTALONI



U-Power

linea PERFORMANCE

ATOM

PANTALONE IN TESSUTO U-4 (4 WAY STRECH)
EN 14404 (Type 2, Level 1), PPE CAT.1 - CE EN ISO 13688

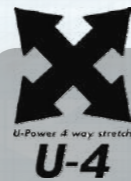
- » Tessuto 4 Way Stretch idrorepellente 260 g/m²
- » 90% Nylon • 10% Elastan
- » **Comfort superiore:** morbido sulla pelle, altamente traspirante e quick dry (asciugatura rapida)
- » Tessuto **resistente all'usura** + triple cuciture
- » Chiusura premium: zip YKK + bottone antigraffio
- » Lunghezza gamba Regular, vestibilità equilibrata
- » **Tasche super complete:** frontali ampie, porta-utensili tasche con zip multifunzione porta badge a scomparsa
- » **Tasche porta ginocchiere**
- » Rinforzi Polyoxford 600D su tutte le tasche
- » Vita elasticizzata con regolazione a scomparsa
- » Protezione lombare migliorata

511710 **BC: Black Carbon**

511716 **DP: Deep Blue**



- INVERNO
- SLIM-FIT



U-4

**TECNOLOGIA U-4
(4 WAY STRECH)**

Tessuto spandex elasticizzato
in 4 direzioni.

Vantaggi

- Alta resistenza agli strappi
- Tessuto morbido e piacevole al tatto
- Idrorepellente e traspirante





PANTALONI



U-POWER
linea FUTURE

WORLD

511750

**PANTALONE IN TESSUTO U-4 (4 WAY STRECH)
CE EN ISO 13688**

- » Tessuto 4 Way Stretch 140 g/m²
86% Nylon • 14% Elastan
- » **Comfort superiore:**
morbido sulla pelle, idrorepellente, traspirante
con quick dry (asciugatura rapida)
- » **Tessuto resistente all'usura** + triple cuciture
Chiusura con zip YKK + bottone gommato antigraffio
- » **Ampie tasche laterali multifunzionali**
- » Vita elasticizzata + regolazione a scomparsa
- » Carré posteriore accentuato
- » Protezione lombare
- » Battitacco rinforzato in polyoxford 300D anti-usura
- » Dettagli reflex su passante tubolare posteriore

BC: Black Carbon



- PRIMAVERA
- ESTATE
- SLIM-FIT



U-POWER
linea U- SUPREMACY

HORIZON

**PANTALONE IN TESSUTO U-4 (4 WAY STRECH)
EN 14404 (Type 2, Level 1), CE EN ISO 13688**

- » Tessuto 4 Way Stretch) 260 g/m²
90% Nylon • 10% Elastan
- » **Comfort superiore:**
vestibilità jogging, morbido sulla pelle, idrorepellente
altamente traspirante e quick dry (asciugatura rapida)
- » **Inseri elasticizzati** in vita e sul fondo
- » Tessuto resistente alle lacerazioni e all'usura
- » Chiusura centrale con zip + bottone antigraffio
- » **Tasche funzionali:** ampie tasche laterali
multifunzionali, tasca posteriore
- » Vita con inserti elasticizzati
- » Carré posteriore accentuato
- » Protezione lombare
- » Fettuccia porta martello
- » Tasche porta ginocchiera
- » Dettagli reflex su passante tubolare posteriore
- » Protezione per le ginocchia certificata conforme

511760 **BC: Black Carbon**

511765 **RL: Asphalt Grey Green**



- INVERNO
- JOGGING

JEANS - CINTURA



U-POWER
linea SMART

JAM

511650

JEANS 5 TASCHE

- SLIM-FIT

- » Tessuto 310 gr/m²
98% cotone • 2% elastane
- » Jeans 5 tasche elasticizzato con tascone laterale
- » Tasca porta metro e fettuccia porta martello
- » Vestibilità slim-fit
- » Nastro rosso/reflex su passante tubolare posteriore
- » Zip YKK
- » Vestibilità Slim Fit: linea moderna, senza ingombro

GJ: Guado Jeans



U-POWER
linea SMART

NITE BELT

511760

- » 70% Poliestere - 30% Fibra di gomma naturale

Cintura da lavoro e tempo libero

- » Cintura pratica e resistente
- » Materiali durevoli
- » Fettuccia in nylon elasticizzato
- » Si adatta al corpo e resta stabile
- » Comfort elevato anche con utilizzo prolungato
- » Fibbia a sgancio rapido

BC: Black Carbon





U-Power
linea GLOVES

FIT

511950

GUANTO DA LAVORO LEGGERO
EN 407:2020, EN388 3121X

- » Fodera: Nylon e Spandex
Rivestimento: Nitrile Flat
- » Rivestimento in nitrile grigio chiaro per grip e resistenza
- » Alta resistenza all'abrasione per lunga durata operativa
- » Protezione contro rischi meccanici e termici
- » Destrezza livello 5: ottima sensibilità su lavori di precisione
- » Vestibilità comoda e comfort prolungato durante l'uso
- » Funzione touch screen



U-Power
linea GLOVES

FLEX

511955

GUANTO TOUCH SCREEN
EN 407:2020, EN 388 4121X

- » Fodera: Nylon e Spandex
Rivestimento: Nitrile Foam
- » Mani fresche e asciutte: alta traspirabilità
- » Ottima vestibilità e massima aderenza in asciutto e bagnato
- » Protezione antinfortunistica contro rischi meccanici e termici
- » Palmo in Nano schiuma di nitrile per grip e resistenza
- » Fodera nylon spandex finezza 15
- » Sensibilità elevata e destrezza superiore (livello 5)
- » Perfetti per prelievo componenti, fissaggio e avvitamento



U-Power
linea GLOVES

HIGH

511960

GUANTO DA LAVORO ANTITAGLIO LIVELLO B
EN 407:2020, EN388 4X42B

- » Fodera: Grafene, Nylon e Spandex
Rivestimento: U-Bubble Technology
- » Rivestimento in nitrile grigio chiaro per grip e resistenza
- » Alta resistenza all'abrasione per lunga durata operativa
- » Protezione contro rischi meccanici e termici
- » Destrezza livello 5: ottima sensibilità su lavori di precisione
- » Vestibilità comoda e comfort prolungato durante l'uso
- » Funzione touch screen



GUIDA ALLA SCELTA

Cluster principale	Quando serve
Secco	Indoor, pavimenti asciutti, lavorazioni leggere/tecniche
Umido	Presenza acqua/condensa, superfici scivolose
Freddo	Celle frigo / outdoor invernale
Logistica	Molto cammino, corsie/rampe. movimentazione
Siderurgia	Metallo, urti, abrasione, utilizzo gravoso

Mestiere	Scenario tipico	Top 3 modelli
Assemblaggio/ produzione leggera	Indoor - linee e reparti, molte ore in piedi	DEON - MITCH - DENVER
Elettricista/ installatore	Prevalenza secco - lavori tecnici, agilità e controllo	DEON - REAL - POINT
Cablature / quadrista	Reparti tecnici - spesso richiesta gestione antistatica*	ARYA - BRAN - EGON
Magazziniere/ picker	Logistica - cammino, corsie/rampe, comfort e grip	DENVER - MITCH - ARYA
Carrellista / logistica pesante	Logistica - movimentazione e urti, percorrenza media	ARYA - BRAN - DENVER
Muratore/ edile	Cantiere - detriti, polvere, umido alternato	GRAVEL - IMPERIUS - STRONG
Carpentiere (legno)/ montatore	Secco - chiodi/trucioli, serve agilità	DEON - MAYA - VEROK
Carpentiere metallico/ fabbro	Metallo - urti e abrasione	DEPP - DEON - MITCH
Saldatore / siderurgia	Siderurgia - utilizzo gravoso in reparto	CROCODILE - GRAVEL - DEPP
Idraulico/ termoidraulico	Umido - locali tecnici/cantine, superfici scivolose	SAFE - DEPP - HARD
Giardiniere/ manutentore del verde	Esterno - terra/erba, spesso umido	GRAVEL - STRONG - IMPERIUS
Meccanico/ officina	Automotive - pavimenti sporchi, contesto officina	ARYA - BRAN - EGON
Manutentore industriale	Industria - mix reparti e rischi	ARYA - BRAN - RYDER
Chimica/ pulizie industriali	Chimica - agenti e bagnato*	HUMMER - YODA - SAFE
Celle frigo / lavoro al freddo	Freddo - celle e outdoor invernale	RYDER - GRAVEL

* Verifica scheda tecnica/normative/compatibilità

Contesto/Ambiente	Scenario tipico
Assemblaggio	SAFE, REAL, HENRY, DEPP, HUMMER, HARD, STEGO, FLOYD, FOX, DENVER, MISTRAL, DEON, MAYA, MITCH, VEROK, POINT, GOING, YELLOW, ULTRA, YODA, ARYA, BRAN, IMPERIUS, STRONG, RYDER
Ambienti umidi	SAFE, HENRY, GRAVEL, DEPP, HUMMER, HARD, STEGO, FLOYD, DEON, MITCH, YODA, IMPERIUS, STRONG
Siderurgia	CROCODILE, GRAVEL, DEPP, DEON, MITCH
Ambienti secchi	REAL, FOX, DENVER, MISTRAL, DEON, MAYA, VEROK, POINT, GOING, YELLOW, ULTRA
Freddo	GRAVEL, RYDER
Logistica	PARKER, JOE, DENVER, MISTRAL, MAYA, BEN, MITCH, PETER, MATT, ARYA, BRAN, EGON
Chimica	HUMMER, YODA
Industria	ARYA, BRAN, EGON





ferPrime
DISTRIBUZIONE QUALITATIVA

CATALOGO SELEZIONE U-POWER 2026



www.ferprime.it